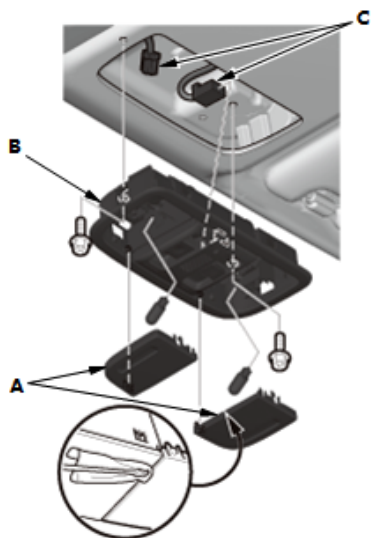


## 车内照明灯开关拆卸、安装和测试

### 拆卸/安装

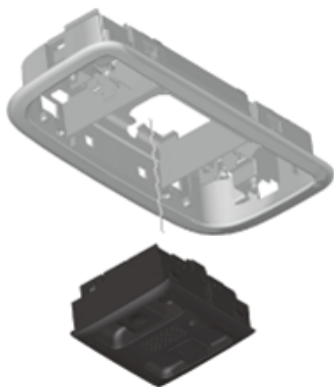
#### 1. 前排独立阅读灯 - 拆卸



1. 将前排独立阅读灯开关转至 OFF 位置。
2. 小心地撬出镜片 (A)。
3. 拆下前排独立阅读灯 (B)。
4. 断开连接器 (C)。

#### 2. 车内照明灯开关 - 拆卸

##### 配备天窗



##### 未配备天窗

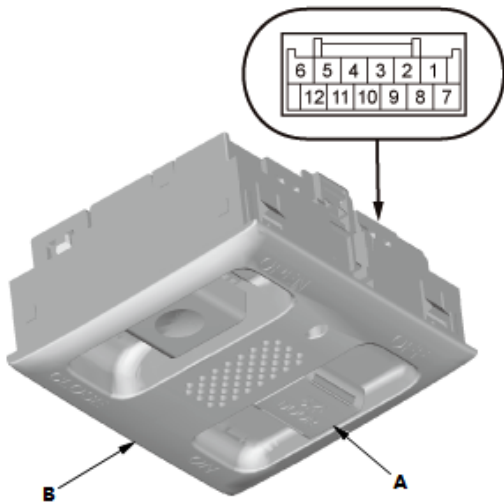


3. 所有拆下的零件 - 安装

测试

1. 车内照明灯开关 - 测试

配备天窗



端子		8	12
位置			
车门			
OFF			

1. 按照与拆卸相反的顺序安装零件。

配备天窗

注意：车内照明灯开关 (A) 内置于天窗开关 (B)，它可切换前排独立阅读灯关闭和车门位置。

- 1. 根据表中每个开关的位置，检查端子之间是否导通。
- 2. 如果导通情况与规定不符，则车内照明灯开关故障；更换天窗开关总成。

未配备天窗

未配备天窗

- 1. 根据表中每个开关的位置，检查端子之间是否导通。

2. 如果导通情况与规定不符，则车内照明灯开关故障；更换天窗开关总成。



位置	端子	
	1	2
车门		
OFF		